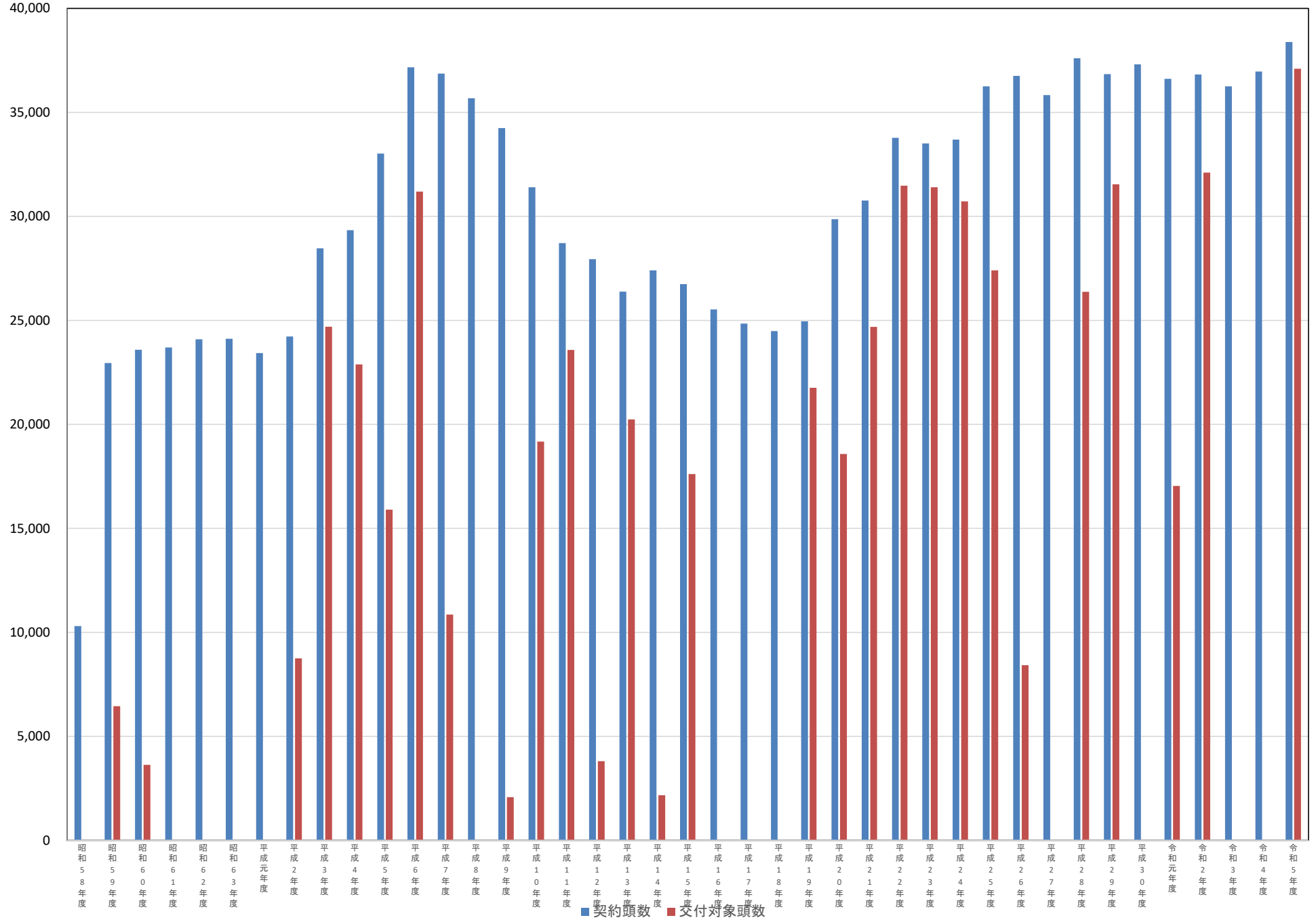


2. 契約頭数及び補給金交付対象頭数の推移

<肉用肥育牛価格安定事業>

(単位:
40,000



肉用肥育牛価格安定事業

2契約頭数及び補給金交付対象頭数の推移

(単位:頭)

| 年度 | 契約頭数 | 交付対象頭数 |
|--------|--------|--------|
| 昭和58年度 | 10,304 | 0 |
| 昭和59年度 | 22,952 | 6,452 |
| 昭和60年度 | 23,587 | 3,631 |
| 昭和61年度 | 23,699 | 0 |
| 昭和62年度 | 24,088 | 0 |
| 昭和63年度 | 24,116 | 0 |
| 平成元年度 | 23,431 | 0 |
| 平成2年度 | 24,226 | 8,750 |
| 平成3年度 | 28,462 | 24,691 |
| 平成4年度 | 29,336 | 22,879 |
| 平成5年度 | 33,018 | 15,895 |
| 平成6年度 | 37,169 | 31,191 |
| 平成7年度 | 36,863 | 10,857 |
| 平成8年度 | 35,682 | 0 |
| 平成9年度 | 34,249 | 2,078 |
| 平成10年度 | 31,404 | 19,170 |
| 平成11年度 | 28,719 | 23,582 |
| 平成12年度 | 27,939 | 3,801 |
| 平成13年度 | 26,379 | 20,236 |
| 平成14年度 | 27,406 | 2,170 |
| 平成15年度 | 26,745 | 17,612 |
| 平成16年度 | 25,525 | 0 |
| 平成17年度 | 24,844 | 0 |
| 平成18年度 | 24,485 | 0 |
| 平成19年度 | 24,954 | 21,756 |
| 平成20年度 | 29,861 | 18,580 |
| 平成21年度 | 30,765 | 24,686 |
| 平成22年度 | 33,773 | 31,479 |
| 平成23年度 | 33,508 | 31,400 |
| 平成24年度 | 33,695 | 30,723 |
| 平成25年度 | 36,254 | 27,406 |
| 平成26年度 | 36,756 | 8,421 |
| 平成27年度 | 35,830 | 0 |
| 平成28年度 | 37,603 | 26,373 |
| 平成29年度 | 36,837 | 31,545 |
| 平成30年度 | 37,307 | 0 |
| 令和元年度 | 36,611 | 17,044 |
| 令和2年度 | 36,825 | 32,108 |
| 令和3年度 | 36,250 | 0 |
| 令和4年度 | 36,969 | 0 |
| 令和5年度 | 38,384 | 37,101 |

注: 契約頭数及び交付対象頭数は4月～3月実績